



## 微生物同定のスペシャリスト!

# MALDI Biotyper



タンパク質MSスペクトルから  
微生物の属・種を同定

コロニーから10分以内で同定完了

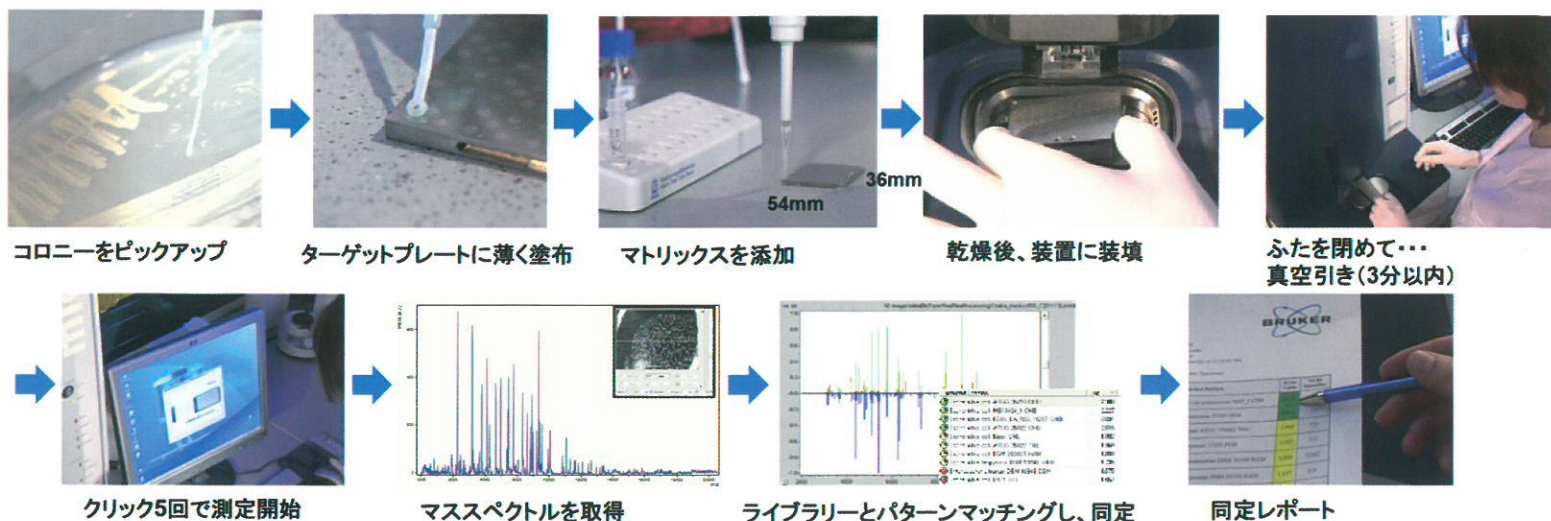
各国の機関と協力して構築した  
豊富なライブラリー

ランニングコストは1検体あたり数十円程度  
(1プレートに乗せる検体数により変わります)

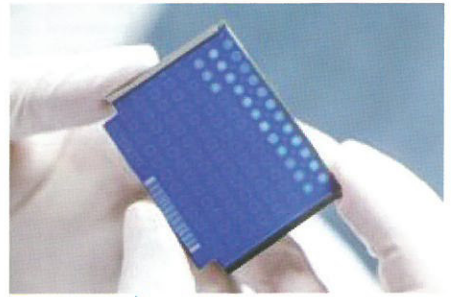
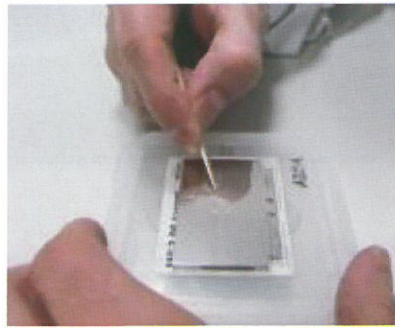
MALDIバイオタイパー  
ブルカー社製

## 迅速・簡単ワークフロー

(スミア法)



# 食品製造現場の微生物を迅速同定!



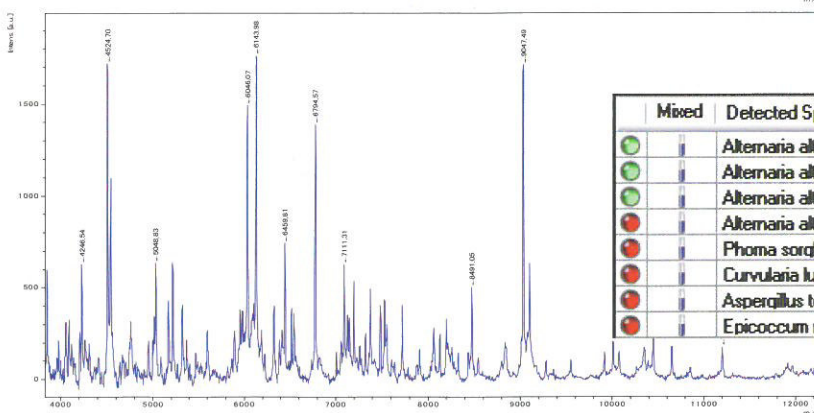
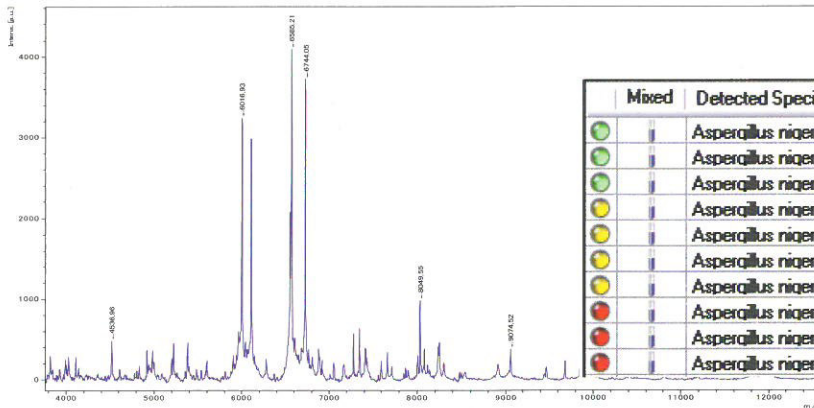
96サンプルを45分以内で同定

正確  
迅速  
効率的



食中毒の原因は  
多数存在します

## 糸状菌ライブラリを用いたカビの同定



内容に関するお問合せは、ニュース担当：北山

[kitayama@shikokurika.co.jp](mailto:kitayama@shikokurika.co.jp)  
TEL: 089-907-3130  
FAX: 089-907-3140



四国理科株式会社

<http://www.shikokurika.jp>

高知 本社 高知県高知市大津乙1067-6  
徳島営業所 徳島県板野郡藍住町奥野字山畑39-3  
愛媛営業所 愛媛県松山市南久米町798-7  
香川営業所 香川県高松市下田井町25-2